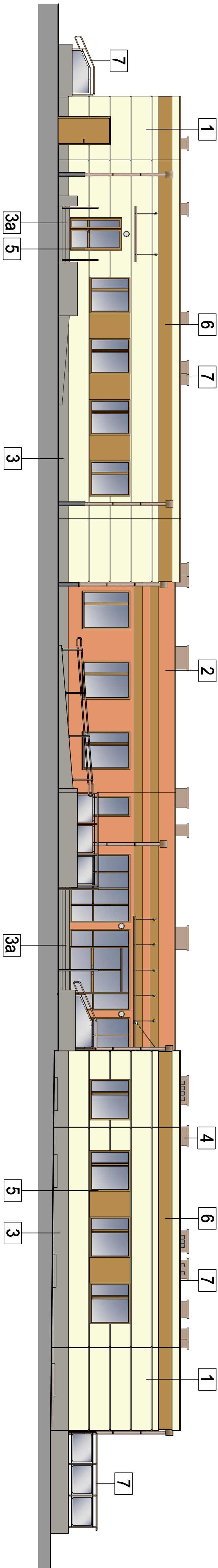
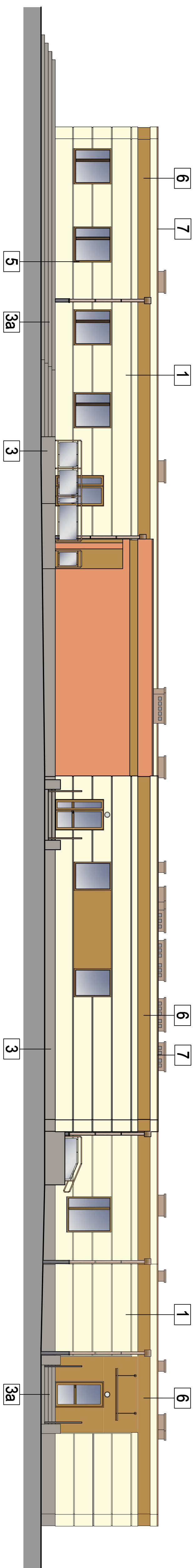


ELEWACJA PÓŁNOCNO - ZACHODNIA





ELEWACJA PÓŁNOCNO - WSCHODNIA



Kolory wg. palety barw NCS	
1	KOLOR nr S0510-G80Y
2	KOLOR nr S 2050-Y50R
3	Tynk żywiczny np. ATLAS DEKO M nr 215 (szare+białoczerw)
3a	Płytki gres antypoślizgowy mrozoodp. kolor zbliżony do koloru tynku żywicznego DEKO M nr 215
4	KOLOR nr 400S-Y40R
5	Shakerka Alenka/Arzhanino kolor jasnozielony
6	Tynk żywiczny np. ATLAS DEKO M nr 514 (brązowy)
7	Obrobki blacharskie / bolustrody RAL 8007 (brązowy) kolorze

UWAGA: kolory dobrze na podstawie numerów.
Niedopuszczalne jest dobieranie kolorów poprzez porównanie ich z wydrukami.
Przed zakupem farb, należy uprzednio przedstawić próbki kolorów inwestorowi do ostatecznej akceptacji.

INWESTOR:		Miasto i Gmina Łasin	
INWESTYCJA:		ut. Radzyńska 2, 86-320 Łasin	
BUDOWA PRZEDSKOZIA MIEJSKIEGO 6-cio oddziałowego przy Al. Młodości 1, 86-320 Łasin			
BUDOWA PROJEKTOWE:		Z.P. I.U.B. BENBUD inż. Benybók Roder ul. K. M. 142 127 52-600 Wrocław	
NAZWA WYSIŁKU:		SKALA:	BRANŻA:
KOLORYSTYKA ELEWACJI		1:100	Archit.
POŁOŻENIE - WSCHODNIA			
POŁOŻENIE - ZACHODNIA			
Faza		NR PRZYSŁUKU	
PW		09.2009r.	A14
FUNKCJA:		NR UPRZĄDNIENIA	BRANŻA
AUTOR:	inż. Benybók Roder	DATA:	KONSTRUKTOR:
OPRACOWANIE	inż. Dariusz Samulowicz	DATA WYKONANIA	OPRACOWANIE
OPRACOWANIE	mgr inż. Piotr Świerzyński		
OPRACOWANIE	mgr inż. Anna Markiewicz		
PODPIS		PODPIS	
 Samulowicz		 Świerzyński	